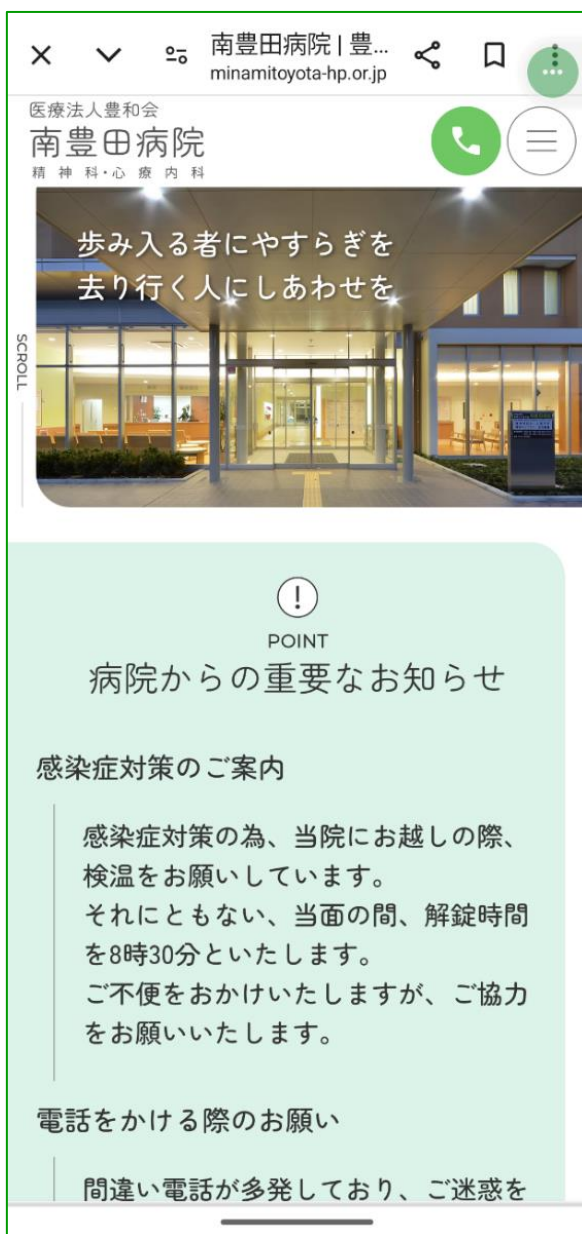


令和6年4月5日 合併号、Vol. 199

# 当院のホームページが リニューアルしました。



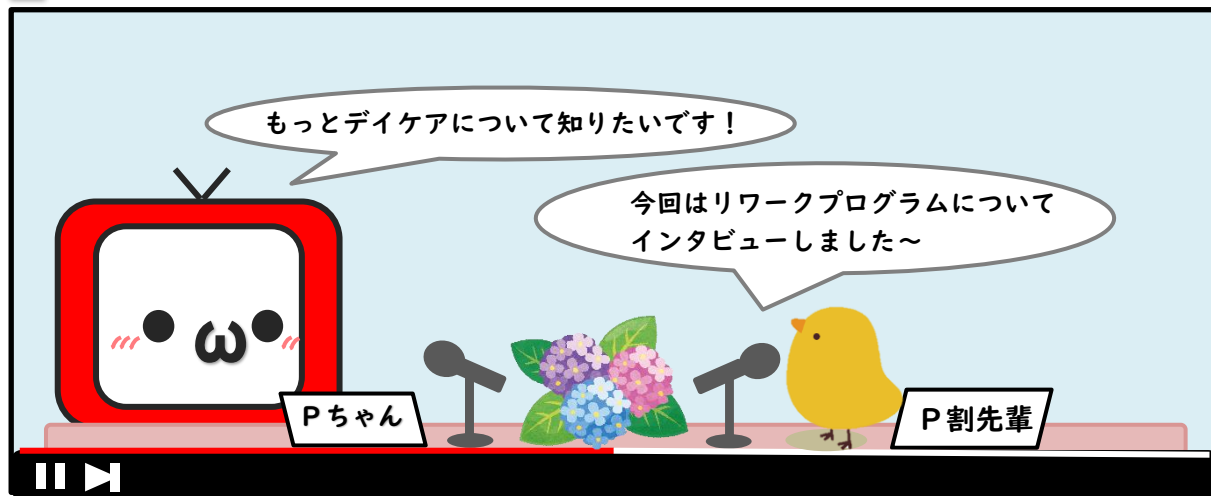
スマートフォンの縦画面にも対応、  
閲覧しやすくなりました。

<https://www.minamitoyota-hp.or.jp/>



# Pちゃんねる Vol.17

PSW 部からの  
お知らせコーナー



## Pちゃんからの質問: デイケアってどんなところ?

### 南豊田病院デイケア ひろみの里

《デイケアとは》

外来通院の方の通所リハビリテーション施設です。ひとりひとりのニーズに合った利用ができるようスタッフと相談しながら考えていくことができます。

《利用日時》

月～土（日祭日休み） 午前9時～午後15時

先月号から3回にわたって、デイケアスタッフに行ったインタビューをお届けしています。第2弾は作業療法士Tさんです。よろしくお願いします。



### リワークプログラムとは何ですか？

リワークとは Return to work の略語です。リワークプログラムとは、うつ病など心の病気で休職している方を対象に行う復職を支援するプログラムのことを言います。



### 当院のデイケアのリワークの特色を教えてください。

当院の特色としては、休職中の方だけでなく、求職中や作業所への就労を希望している方など、心の病気を抱えながら働きたいと考えている方にご利用いただけます。

当院のデイケアでは、楽しむ気持ちも大切にしながら心と身体を整えつつ、就労・復職後にも自分自身で心と身体を整えることが出来るように学んで、考えて、実践することが出来るプログラムを多数ご用意しています。また、担当スタッフがつきますので、初めての方にも安心してご利用いただけます。



### リワークはどのような方におすすめですか？

体調が少しずつ回復し、そろそろ動き出そうと思っても一人だとなかなかやる気が起こらなかつたり、自宅で一人だとぐるぐると悪い方に考え込んだり、孤独を感じて不安になっていませんか？

就労・復職前に決まった場所に決まった時間に出掛ける！それだけで、就労と復職の準備になります。その他にも、就労・復職前に生活リズムを整えたい方、再発・再休職の予防、対策について考えたい方、就労・復職前に自信を持ちたい方、同じ境遇の人と集う場所が欲しい方、コミュニケーション能力を高めたい方などにもおすすめです。



### 利用者さんとの関わりにおいて大切にしていることを教えてください。

リワークが始まってから病気の回復する速度は人によって違い、個人差があります。そのため、利用者さんと体調や思い、デイケアリワークプログラムに参加した感想などを一緒に確認して整理しながら一人ひとりに合ったペースで進めていくことを大切にしています。

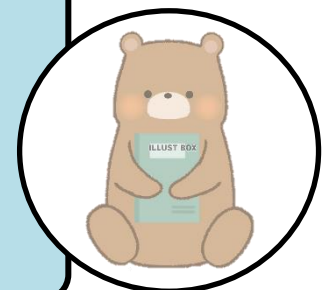
当院のリワークに興味がありましたら、ホームページにて『就労・復職（リワーク）プログラムのご案内』がありますのでそちらをご覧ください。⇒



## サズちゃんねる

中津川市の「博石館」に行きました。様々な鉱物がみられます。ピラミッド地下迷路や工作体験ができます。“宝石”や“原石”などの採掘体験もできます。砂利の中からキラリと光る石をみつけた時の感激は想像以上です。「ふーん、それは面白いのか？」と思った方にこそオススメのスポットです。

佐P



**困り事・ご相談があれば、気軽にPSWへお声掛けください！**

# 心と体のリハビリテーション

## 北1、桜の花見

2024年4月11日(木) 実施 晴れ 日吉神社にて

10名参加



感想：外に出て日光を浴びる事が入院をしているとあまりないので、こういう花見などをこれから増して行って、日光を浴びる機会を増やしていきたいと思いました。

北1スタッフ



## 南 2、カラオケ大会

2024年4月25日(木) 実施

南2階、大ホール にて

約 30 名参加

今月のレクリエーションは、カラオケ大会を実施しました。今回は、患者様にも審査員になって頂き、歌う方も、そうでない方も、皆で楽しめるように工夫をしました。

ステージを作り、いつもとは違った雰囲気の中で歌い、患者様やスタッフにも笑顔が溢れていました。採点中には、スタッフも美声を披露しました。

得点の上位者には、表彰状と景品、それ以外の方たちにも参加賞をお渡しし、活動は終了。

活動後には「楽しかった」「またやりたい」「歌うのは苦手だけど、聴くのは楽しかった」など、患者様からは大好評でした。



次回の活動も、皆様に楽しんで頂けるように頑張ります。



2024年5月24日(金) 15時00分～

# 春の防災訓練 無事終了

訓練日の5月24日の天気は、薄曇りであるものの、風が心地よい1日でした。

今回の訓練の想定として「昼間に地震が起き 南2病棟 女子エリア ホール より火災が発生した、というシチュエーションです。初期消火を行い、その後に避難対象の南2病棟の対象の患者様を野外へ避難誘導という流れ。対策本部は事務所です。

足場の不良があり消火栓による放水訓練が中止になってしまった…という残念な部分もありましたが、つつがなく防災訓練を実施することができました。



南2  
病棟

初期消火



避難誘導

グラウンド

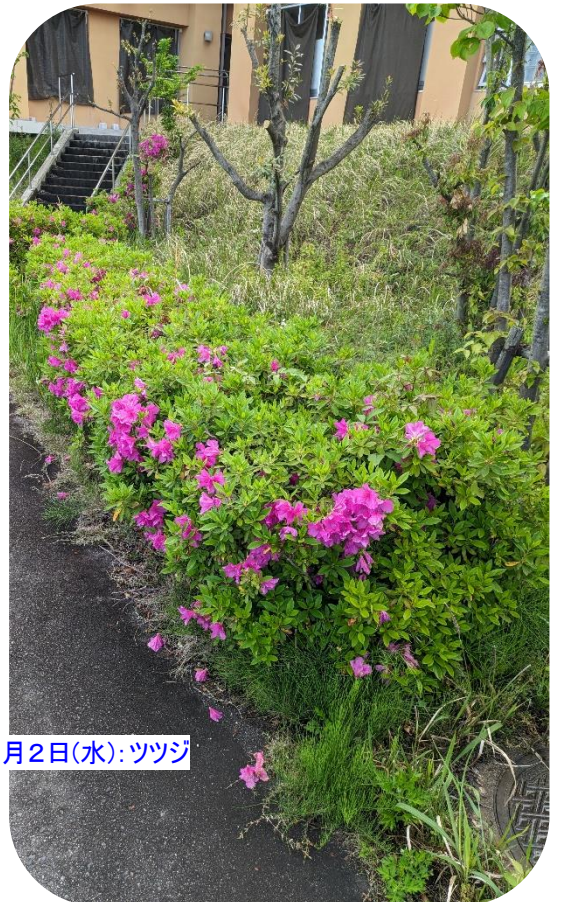
# はみ出し 写真集



4月6日(土):桜



3月30日(土):ユスラウメ



5月2日(水):ツツジ



---

編集・発行：医療法人豊和会 南豊田病院 広報委員会

〒470-1215 豊田市広美町郷西80

TEL 0565 (21) 0331 Fax 0565 (21) 0508

ホームページ <http://www.minamitoyota-hp.or.jp/>

南豊田病院の院内新聞  
より対外用に抜粋および  
編集しました。