

令和5年12月 令和6年1月 合併号、V o 1. 197

2024年 年頭あいさつ

院長 所 達也

新年あけましておめでとうございます。

元旦早々に能登半島で甚大な地震災害が起き、翌日には羽田空港で大惨事になりえた航空機の接触事故が起きました。この三河地域でもいつ地震が起きてもおかしくないし、その際に火災が生じれば、迅速な避難誘導が求められます。今年は例年以上に、現場で即応できる災害対策を準備していきたいと思います。

昨年の春には、長く続いたコロナとの戦いを乗り越えることができました。その後、看護部と医事課による「朝会」が病床調整を担い、多くの入院患者様を受け入れることができました。また、外来では通院患者様へ向けての ARP(アルコール・リハビリ・プログラム)が始まり、難治患者様へのクロザリルの薬物治療が急性期病棟で行われました。訪問看護ステーションが病院から独立し、デイケア改革にて多くの患者様に利用していただきました。これもみなさん、スタッフ一人一人の働きがあってのことで、この春誕生した新しい役職者を含めた各部署・プロジェクトのリーダー達が意見やアイデアをまとめ、チームとして機能した結果だと思えます。

今年も、これまで通り地道な活動を続けつつ、病院内の部署間の連携のみならず、法人内の施設間(南豊田病院⇄社会復帰施設アーム⇄訪問看護ステーションみなみとよた)の連携にも力を入れて、地域の皆様への継ぎ目のないサービスを提供していきたいと思えます。我々スタッフ一同、至らないところが多いと思えますが、心のこもった精神科医療が提供できるよう日々努力していく所存です。今年もよろしくお願い申し上げます。



Pちゃんねる Vol.15

PSW 部からの
お知らせコーナー



Pちゃんからの質問:相談支援事業所はどこなの？

相談支援事業所とは？

相談支援事業所とは、障がいのある方の地域での生活・福祉に関する相談ができる機関です。市町村の事業として、多くは民間事業所に委託して行われています。様々な生活上の困りごとについて相談ができ、必要に応じて障がい福祉サービス等の地域の社会資源の情報提供を行います。相談支援専門員等の専門職が対応し、住み慣れた地域での暮らしを支援するためのサービスや生活福祉に関する相談を行っています。

● どんなことを相談したらいいの？

障がいのある方の生活について、困ったことや分からないことがある時に相談を行います。例えば…

- ・ 障がい福祉サービスって何があるの？
使うにはどうしたらいいの？
- ・ 自分の家の近くだと、どこに事業所がある？
- ・ 困っていることがあるけど、どうしたらいいかな？



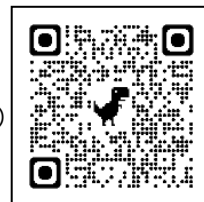
まずはお話を伺い、障がい福祉サービスの利用が必要となった場合には、サービス等利用計画を作成し、市役所への申請支援を行います。利用開始後も、サービス提供事業所や地域の関係機関と連絡を取り合いながら、生活のサポートを一緒に行います。

● 豊田市の場合は？

豊田市には現在 28 か所の相談支援事業所があります（R5 年 10 月 1 日時点）。豊田市は広いので、中学校区ごとに担当地区を決めて、相談支援を行っています。あくまでも目安のため、担当地区以外の事業所に相談することもできます。障害福祉に関する課題などを話し合う際にも、地域を 4 つのブロックに分けて会議等を行っています
（※ R5 年 10 月 1 日時点です。来年度以降変更になる可能性があります。）

ブロック	担当地区
中部	崇化館、梅坪台、朝日ヶ丘、逢妻、豊南、高橋、美里、益富、松平、浄水
南部	上郷、竜神、末野原、高岡、若林、前林、若園
北部	猿投台、井郷、石野、猿投、保見、藤岡、藤岡南、小原
中山間	足助、下山、旭、稲武

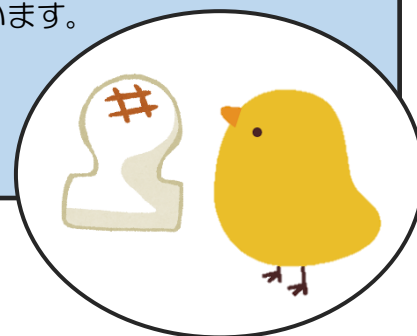
事業所の詳しい情報については、豊田市ホームページで調べることができます。事業所ごとにサービス内容が異なります。詳しくは直接お問い合わせください。
（豊田市 HP はこちらから→）



サフちゃんねる

お正月にお餅をたくさん食べようと思っていましたが、思いのほか満腹になってしまい、2 個しか食べられませんでした。少し心残りですが、おいしいごはんをたくさん食べることができたので、新年いいスタートが切れたと思います。

P 割



困り事・ご相談があれば、気軽に PSW へお声掛けください！

心と体のリハビリテーション

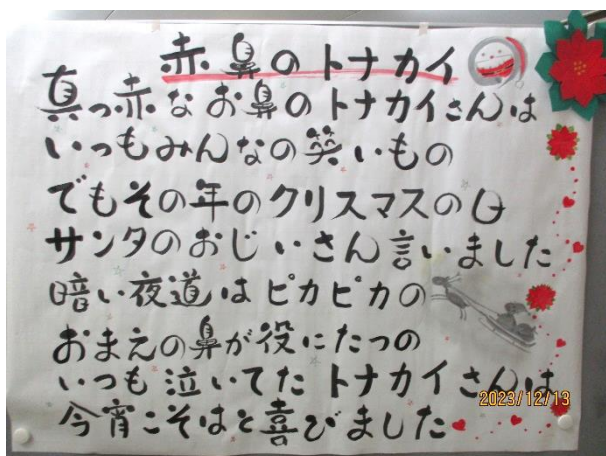
北2、クリスマス会

実施日: 令和5年12月13日(水) 天気: 晴れ

場所: 北2階 病棟 大ホール

実施内容

- ・ スタッフで 患者様と踊れるダンス を考案。クリスマスソングに合わせて歌とダンスを皆で楽しみました。
- ・ ビンゴ大会、リーチの声連発で白熱したビンゴ大会となりました。
- ・ クリスマス仕様にトッピングしたオリジナルケーキとフランクフルトを食べました。



今年は、スタッフで 患者様と踊れるダンス を、体操をかねて考案。会ではたくさんの方がダンスに参加して下さい、皆で一緒になって会を楽しむことができました。

クリスマス仕様のオリジナルケーキは、患者様から「すごい」「うれしい」との声を頂き、スタッフも嬉しくなりました。





北1、9月10月誕生日会

実施日:令和5年10月11日(水) 天気:晴れ

場所:北1ホール前の庭 ほか 参加人数:25名

実施内容

・外気浴 ・ハロウィン



感想 普段外に出られない患者さんが外に出れて嬉しそうでした。

北1 スタッフ

北 1、クリスマス会(11月12月誕生日会)

実施日: 令和5年12月20日(水) 天気: 晴れ

場所: 北 1 病棟ホール 参加人数: 23名

実施内容

- ・じゃんけん大会
- ・デザート(ムース)



感想 患者さんがすごく楽しそうでよかったです。

北 1 スタッフ

南2、クリスマス会

実施日: 令和5年12月21日(木) 参加人数: 約60名 場所: 南2階大ホール

すっかり冬を迎え暖冬と言われる中でも寒く感じる季節になりました。

12月と言えば「クリスマス」！！

当病棟の年に一度の大イベントです！！

毎年のように待ち焦がれていた沢山の患者様。スムーズに運営出来るか毎年不安の職員。

色々な気持ちがある中いよいよスタート！

今年は患者様、職員で「ジングルベル」を歌唱し、女性職員が伴奏。

(歌唱も伴奏も上手にできました！)

会場は盛り上がりましたが今年の南2階はいつもと違います！！

男性職員6名による「学生天国」を歌って踊り、会場は更に盛り上がりを見せました。

盛り上がった所でいよいよ会食。

今年は奮発し、「ケーキ」「お菓子」「ジュース」と昨年より豪華になりました。

普段無口な患者様も笑顔を見せスタッフと談笑しながら会食を楽しんでいました。

そしてクリスマス会のメインイベント「ビンゴ大会」の開始です。

6個目の数字で「リーチ！」の声が出るなど昨年より速い展開になり会はスムーズに進行。看護部長やD r. 等も様子を見に来られ、更に笑顔が溢れました。

今年もトラブル等もなくスムーズに運営出来、沢山の笑顔や明るい声がありました。来年もより良い一年になる事を祈り、沢山のレクを企画し楽しんで頂ける場を設けていきたいと思います。



Merry X'mas!



北3、クリスマスカフェ

実施日: 令和5年12月19日(火) 場所: 北3ホール 参加人数: 20名

実施内容

- ・ 選べるスペシャルドリンク
- ・ クリスマスクイズ大会

好きなドリンクに、生クリーム、ソース、ナッツ、ビスケット、チョコなどのトッピングでカスタム



「トッピング全部乗せたい!」「生クリームが好き」「ビスケットが可愛い!」「普通のもので」各々が自由にカスタムし、オリジナルのドリンクをつくりました。ただ美味しく味わってみられる笑顔だけでなく、選ぶ段階で自然に表出されるそれぞれの好みや思いが患者同士やスタッフとの会話となり、とても和やかな時間を共有することが出来ました。

クイズ大会では予想に反して参加人数が多く、いつもは飲み終わるとすぐに退室するような患者さんも、大会に合わせてゆったりと過ごしていく様子でした。積極的な挙手で、全員が間違えて解説に驚いたり、得意分野で大活躍する人がいたり、問題ミスに気づいて笑ったりと、楽しくも穏やかな会となりました。



病棟担当になって間もなく、初めてのクリスマスカフェの運営には不安もありましたが、当日病棟スタッフにフォローいただいたおかげで、大きな問題なく、安心して実施することが出来ました。ご協力いただいた北3病棟スタッフのみなさん、ありがとうございました。

編集・発行: 医療法人豊和会 南豊田病院 広報委員会

〒470-1215 豊田市広美町郷西80

TEL 0565(21)0331 Fax 0565(21)0508

ホームページ <http://www.minamitoyota-hp.or.jp/>

南豊田病院の院内新聞より対外用に抜粋および編集しました。