

働く・働きたいを応援します。

当院デイケアでは、「働く」を支える就労支援プログラムがあります。「働く」ことに対して、困っていることや悩んでいることはありませんか。

就労支援プログラムを通して現状を把握し、就労するための準備や復職・再発予防に取り組んでみませんか。

対象者は…

- 現在休職中の方
- 就労を目指す方

利用の流れ

- ① リワークプログラムの簡単な説明を受ける事ができます。まずは問い合わせをしてみてください。
- ② 利用される場合は、主治医への申し込みとデイケアでの手続きが必要です。

費用について

各種健康保険、自立支援医療制度がご利用いただけます。

利用時間

デイケア

9:00~15:00(食事提供有)

ショートケア

9:00~12:00 又は

12:00~15:00(食事提供無)

リワークプログラム イメージ図

診察

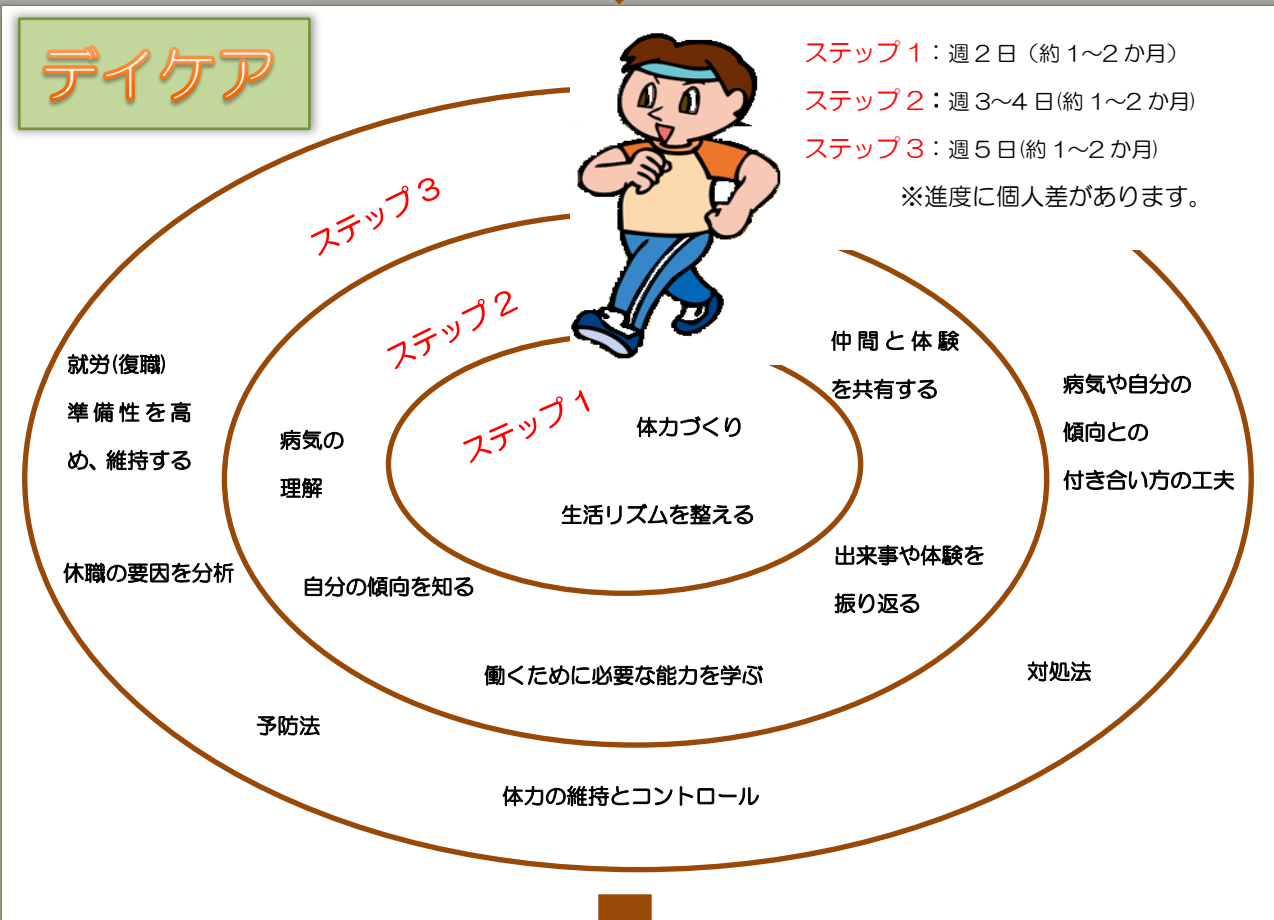
不安



自己否定感

ストレス

デイケア



ステップ1：週2日(約1~2か月)

ステップ2：週3~4日(約1~2か月)

ステップ3：週5日(約1~2か月)

※進度に個人差があります。

安心感



満足感

自己肯定感

就労・復職

就労(復職)後もデイケア
診察によるフォローが
受けられます。